

# MONTHLY MEMBERSHIP PROGRESS REPORT

STANDORT GERMANY

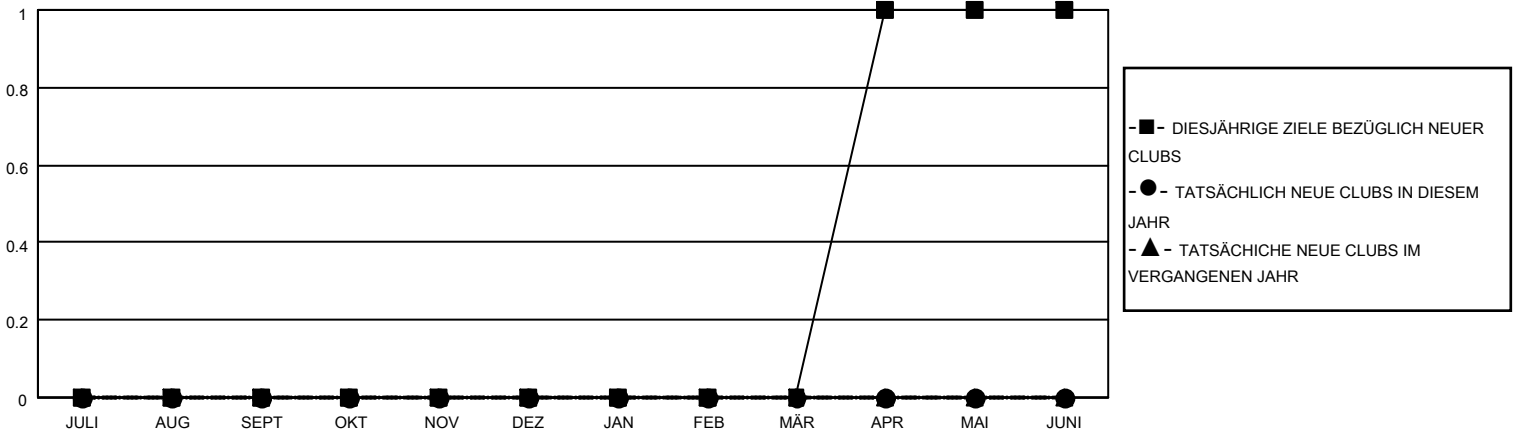
District 111RS

Results as of: 2/28/2021

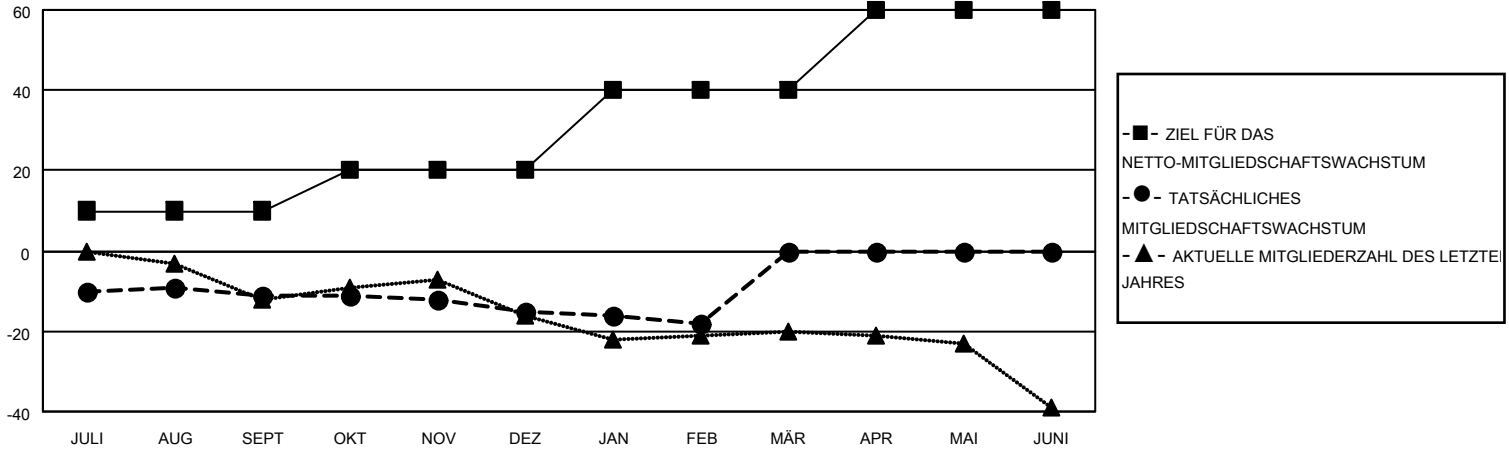
| Clubs                    |                 |            |                  |
|--------------------------|-----------------|------------|------------------|
| ERGEBNISSE FÜR 2020-2021 |                 |            |                  |
| QUARTAL                  | ZIEL NEUE CLUBS | NEUE CLUBS | AUFGELOSTE CLUBS |
| JULI/AUG/SEPT            | 0               | 0          | 0                |
| OKT/NOV/DEZ              | 0               | 0          | 0                |
| JAN/FEB/MÄR              | 0               | 0          | 0                |
| APR/MAI/JUNI             | 1               | 0          | 0                |

| Pro Mitglied             |  |   |   |
|--------------------------|--|---|---|
| ERGEBNISSE FÜR 2020-2021 |  |   |   |
| QUARTAL                  | ZIEL FÜR DAS NETTO-MITGLIEDERSCHAFTSWACHSTUM | TATSÄCHLICHES MITGLIEDERSCHAFTSWACHSTUM | AKTUELLE ANZAHL ABGEMELDETER MITGLIEDER (einschließlich Transfermitglieder) |
| JULI/AUG/SEPT            | 10   | 16                                      | 25  |
| OKT/NOV/DEZ              | 10   | 20                                      | 18  |
| JAN/FEB/MÄR              | 20   | 10                                      | 13  |
| APR/MAI/JUNI             | 20   | 0                                       | 0   |

ZIELE UND TATSÄCHLICHE NEUE CLUBS KUMULATIV



ZIELE UND TATSÄCHLICHE MITGLIEDER KUMULATIV



ABGEMELDETE CLUBS: 0

23 VON 82 CLUBS HABEN 1 ODER MEHR NEUE MITGLIEDER AUFGENOMMEN

GESCHLECHTERVERTEILUNG

MANN 2,102 (79.47%)  
FRAU 543 (20.53%)

AUSGETRETENE MITGLIEDER

|                |           |
|----------------|-----------|
| VERSTORBEN     | 21        |
| CLUB AUFGELOST | 0         |
| SONSTIGES      | 35        |
| <b>GESAMT</b>  | <b>56</b> |

[KLICKEN SIE HIER FÜR KUMULATIVE MITGLIEDERSCHAFTSDATEN](#)

|   |    |
|---|----|
| GESAMTANZAHL DER MITGLIEDER IN EINER FAMILIENEINHEIT                        | 77 |
| FAMILIENMITGLIEDER, DIE NUR DIE HÄLFTE DER INTERNATIONALEN BEITRÄGE ZAHL FN | 38 |